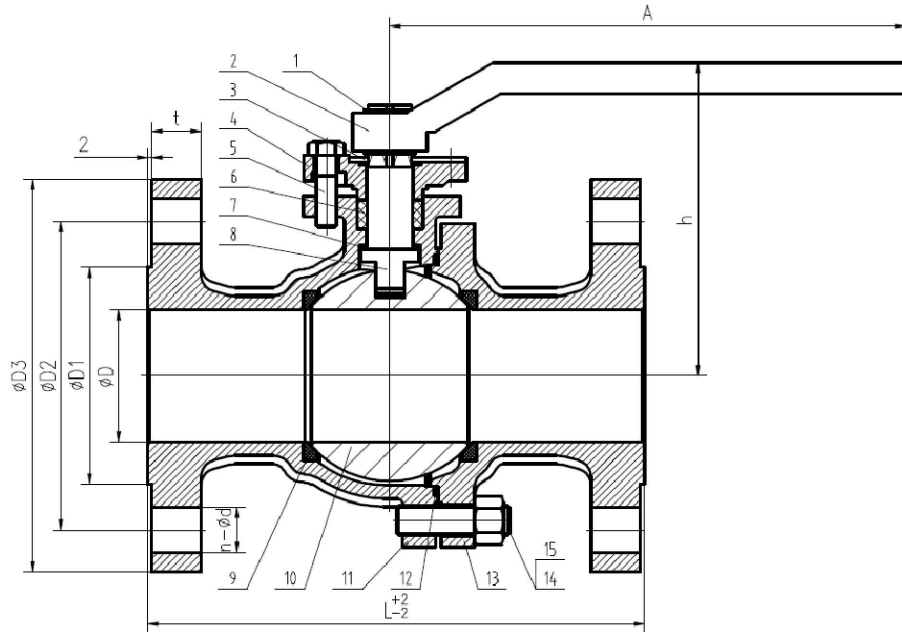


Technical Specification :

- 1.Design and manufacture: ASME B16.34
- 2.Face-to-face : ASME B16.10.
3. Inspection and test : API598
- 4.End flange:ASME B16.5



SIZE	DN	L	H	D	A	D1	D2	D3	t	n- ϕd
1/2"	15	140	71	15	145	34.9	66.7	95	12.7	4- $\phi 15.9$
3/4"	20	152	71	20	145	42.9	82.6	115	14.3	4- $\phi 19$
1"	25	165	90	25	175	50.8	88.9	125	15.9	4- $\phi 19$
1 1/4"	32	178	95	32	175	63.5	98.4	135	17.5	4- $\phi 19$
1 1/2"	40	190	128	38	250	73	114.5	155	19.1	4- $\phi 22$
2"	50	216	142	50	250	92.1	127	165	20.7	8- $\phi 19$
3"	80	282	178	78	305	127	168.3	210	28.6	8- $\phi 22.3$

Main Technical Parameter

Nominal pressure		300LB	MPa
Test Pressure	Strength test	7.5	
	Seal test	5.5	
	Air seal test	0.4~0.7	
Applicable temperature		-29~150°C	
Applicable medium		Water, Oil, Gas	

MAIN PARTS AND MATERIALS

NO	Part name	Material	QTY	NO	Part name	Material	QTY				
1	Ring	65Mn	2	9	Seat	RPTFE	2				
2	Handle	CF8	1	10	Ball	316	1				
3	Locking cover	304	1	11	Body	WCB	1				
4	Packing Gland	CF8	1	12	Seal	RPTFE	1				
5	Hexagon nut	304	2	13	Cap	CF8	1				
6	Packing	RPTFE	1	14	Nut	304	6				
7	Thrust Washer	RPTFE	1	15	Hexagon bolt	304	6				
8	Stem	304/316	1	16							
				图样标记				重量	单位	比例	
								mm	1:1		
				参考标准							
				名称				2PC high mounting pad Ball Valve			
标记 处数 更改文件号 签字 日期											
设计				审核				青岛英利机械有限公司 QINGDAO YINGLI MACHINERY CO.,LTD			
校对				标准化							
工艺				批准							
画法				日期							
				共				页		第	
								页		页	